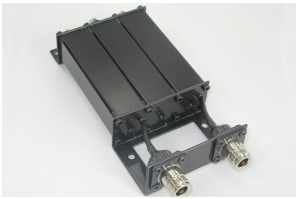


Descripción / Description



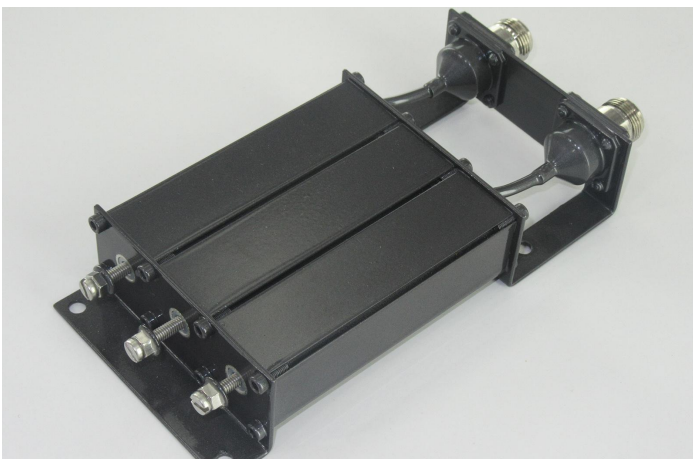
- Para uso en repetidores y equipos móviles.
 - Chasis de acero con aislantes de teflón y cavidades en extrusión de aluminio.
 - Incluye resonadores helicoidales plateados de alto Q.
 - Fácil ajuste.
 - Otros tipos de conectores bajo pedido.
 - Pintados en negro o sin pintar.
- For use in repeaters and full duplex radios.
 - Steel chassis with teflon isolators and aluminium extruded cavities.
 - High Q helical silver plated resonators.
 - Easy tuning.
 - Other connectors by order.
 - Painted in black color or without paint.

Especificaciones Eléctricas / Electrical Specifications

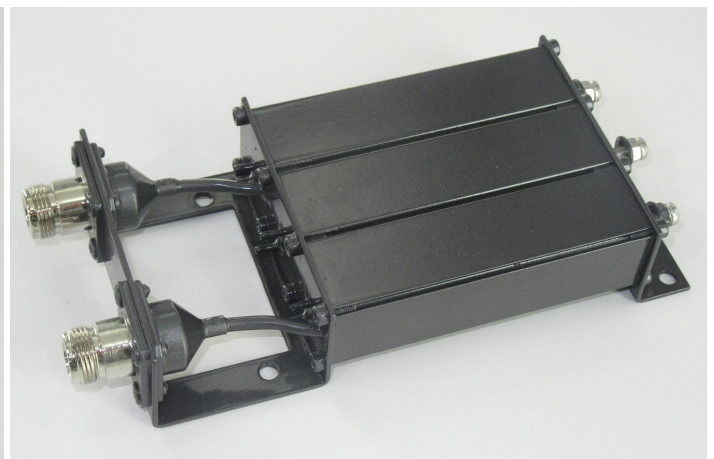
Frecuencia / Frequency	88 ~ 108 MHz
Impedancia / Impedance	50 Ω
Potencia máxima / Maximum power	50 W
R.O.E / V.S.W.R	< 1,5
Pérdidas de inserción / Insertion loss	< 1,2 dB

Especificaciones Mecánicas / Mechanical Specifications

Estabilidad de frecuencia / Frequency stability	9 ppm / °C
Cavidades / Cavities	3
Rango de temperatura / Temperature range	-30 ~ +60 °C
Conectores / Connectors	N female
Dimensiones / Dimensions	207 x 80 x 33 mm
Peso / Weight	700 g



FP-334



FP-334